

A painting of a winter forest scene. The ground is covered in a thick layer of snow, with some patches of bare earth visible. Several dark, textured tree trunks stand in the foreground and middle ground, their bark appearing rough and weathered. The background shows more trees and a hazy, light-colored sky, suggesting a misty or snowy day. The overall mood is quiet and cold.

Зимний пейзаж

ЖИВОПИСЬ

Живопись – эмоции, чувства, музыка...

Каждое сочетание цветов – отношение –
музыкальный аккорд, встреча двух разных
сущностей.

**Наша задача – сделать его звучание
гармоничным, цельным и выразительным.**

Что такое правильная живопись?
Это нужный цвет нужного тона в
нужном месте.

Николай Фешин



Сочетание теплых и холодных оттенков задают живописный ритм произведения.

Цвет – теплый и холодный

Также оттенки цвета могут различаться по цветонасыщенности – от самого яркого цвета («из баночки», основные цвета, производственные цвета) до сложного, составного .



Цвет – яркий и сложный, простой и составной, контраст и валёр

Помимо цвета огромное значение в живописи имеет тон живописного пятна – сочетание сближенных тонов характерно для больших пространств и плоскостей, контрастный тон – для выявления слома формы объекта.



Цвет – темный и светлый



Фор-эскиз – эскиз (этюд) небольшого формата, где отображается композиционная схема, тональное, пластичное и колористическое решение будущего произведения.



Средствами выразительности в живописи является не только цвет, но и **фактура – заливка, плоскость, мазок.**

Живописное письмо также бывает **жидким (лессировочным) и пастозным (плотным).**



Живописные материалы – масло, гуашь, акварель, темпера, акрил, пастель

Пастозное и лессировочное письмо

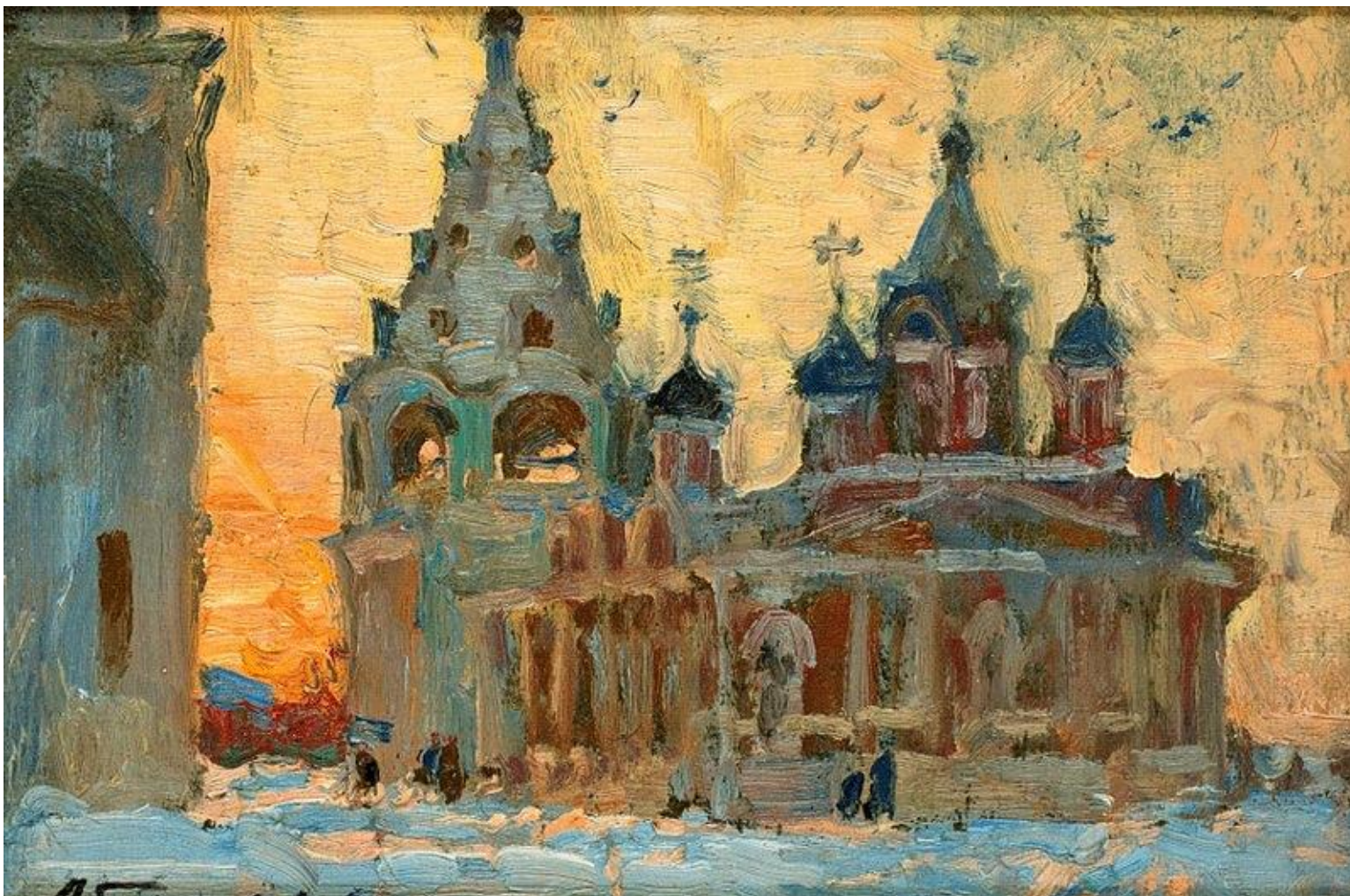


Абрам Архипов
«Зима»
Холст, масло



Зыбин Александр
«Среди тишины и покоя»
Бумага, акварель

Цветовой контраст



Михаил Абакумов
«Зимний этюд»
Картон, масло

Тональный контраст



Алексей Саврасов
«Дворик. Зима»
Холст, масло



Станислав Жуковский
«Плотина»
Холст, масло

Сближенная цветовая гамма



Никита Федосов
«Снег выпал»
Холст, масло

Сближенная тональная палитра



Коротков Валентин
«Зимний вечер»
Холст, масло

Виды пейзажа

Городской и ландшафтный пейзаж

Азат Галимов
«Из жизни города. Зима. Питер»
Холст, масло



Витольд Бялыницкий
«Зимний пейзаж»
Холст, масло



Виды пейзажа

Фрагментарный и панорамный пейзаж

Александр Заварин
«На берегу»
Холст, масло



Михаил Абакумов
«Вечная дорога»
Холст, масло



Виды пейзажа

Пейзаж-состояние (пасмурно-солнечно)

Михаил Абакумов
«У храма Архангела в Торжке»
Холст, масло



Шевелев Александр
«В старом Рыбинске»
Холст, масло

Виды пейзажа

Пейзаж-состояние (утро-день-вечер-ночь)

Заварин Александр
«Ненастное»
Холст, масло



Станислав Жуковский
«Лунная ночь»
Холст, масло

Виды пейзажа

Пейзаж-состояние (утро-день-вечер-ночь)



Михаил Абакумов
«1 января»
Холст, масло

Заварин Александр
«Зимний вечер»
Холст, масло



Виды пейзажа

Стилизованный пейзаж



Геннадий Соколов
«Зимняя ночь»
Холст, масло

Валерий Бабин
«Зимой»
Холст, масло



Живописность и графичность

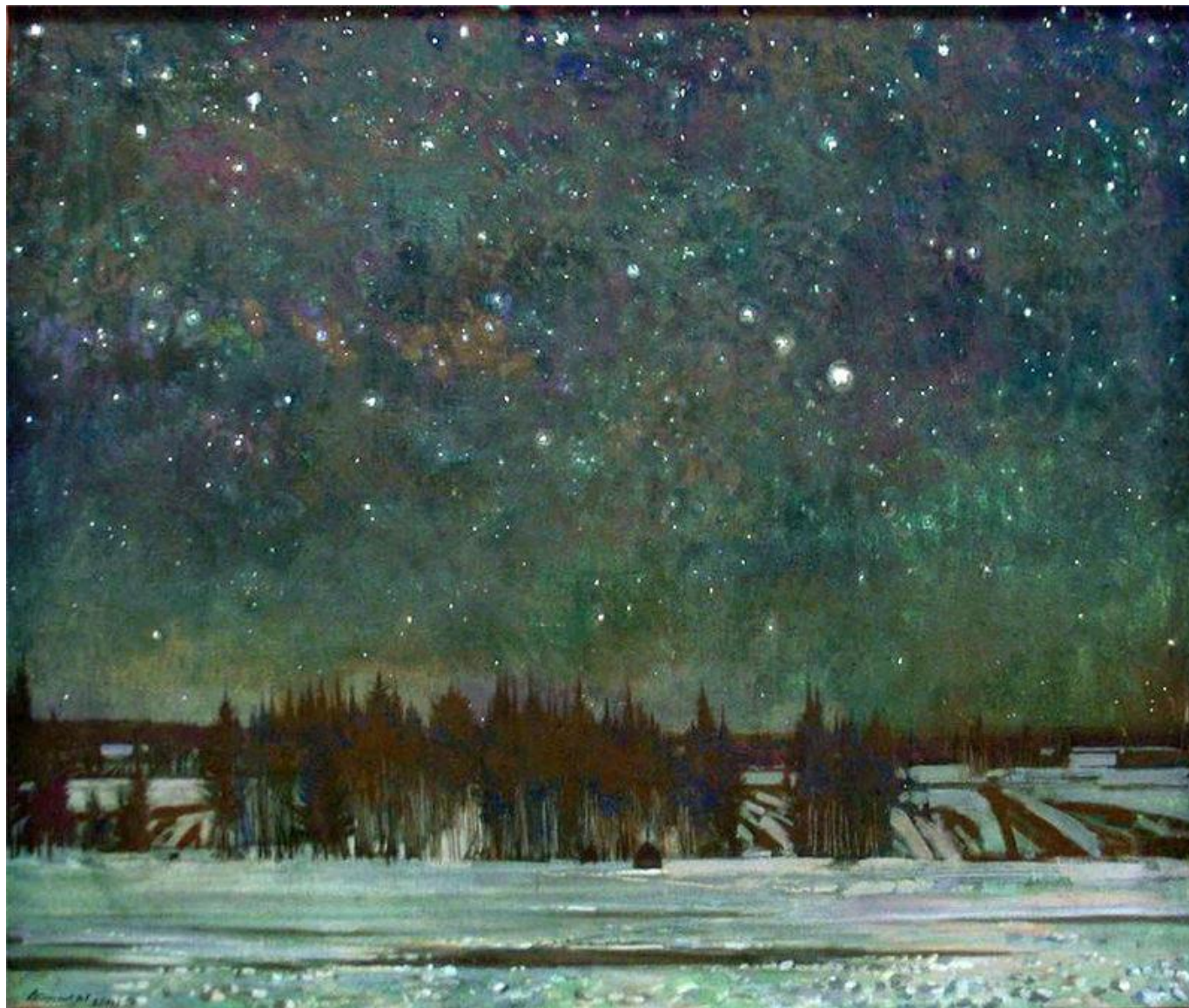
Базанов Иван
«Запорошило»
Холст, масло



Лапина Ольга
«Домик в лесу»
Холст, масло



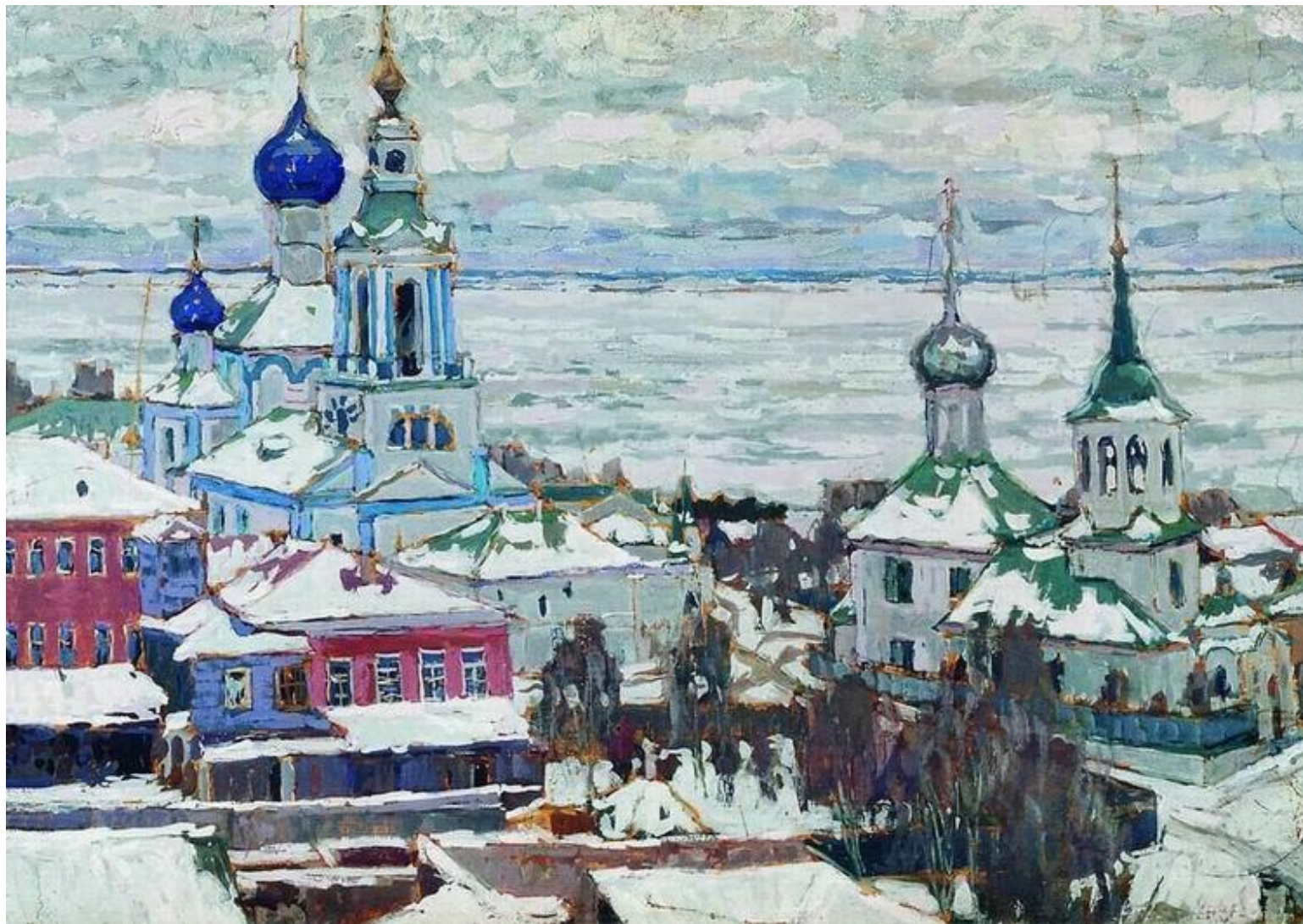
Леонард Туржанский
«Ранняя весна»
Холст, масло



Михаил Абакумов
«Души небесные»
Холст, масло



Михаил Алдошин
«Березы»
Холст, масло



Петр Петровичев
«Ростов зимой»
Холст, масло



Коротков Вячеслав
«Зимний лес»
Холст, масло



Михаил Абакумов
«Нежный февраль»
Холст, масло

Михаил Алдошин
«Вид из мастерской на Мясницкой»
Холст, масло





Шевелев Алексей
«Ростов Великий»
Холст, масло



Валентин Серов
«Зимой»
Бумага, пастель

Цвет и тон

Цветовой и
тональный
контраст

Яркость

Нюанс

Валёр

Колер

Пастозное и
лессировочное
письмо

Колорит

Палитра